

3°C

SUPERFICIE ÚTIL INTERIOR

Vestibulo	3.07 m ²
Paso	5.89 m ²
Estar-Comedor-Cocina	24.45 m ²
Dormitorio 1	13.08 m ²
Dormitorio 2	10.65 m ²
Dormitorio 3	9.06 m ²
Baño 1	3.51 m ²
Baño 2	3.51 m ²
TOTAL	73.22 m²

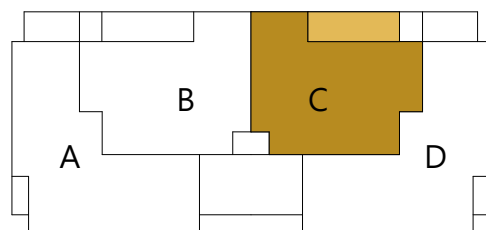
SUPERFICIE ÚTIL EXTERIOR

Terraza	10.90 m ²
TOTAL	10.90 m²

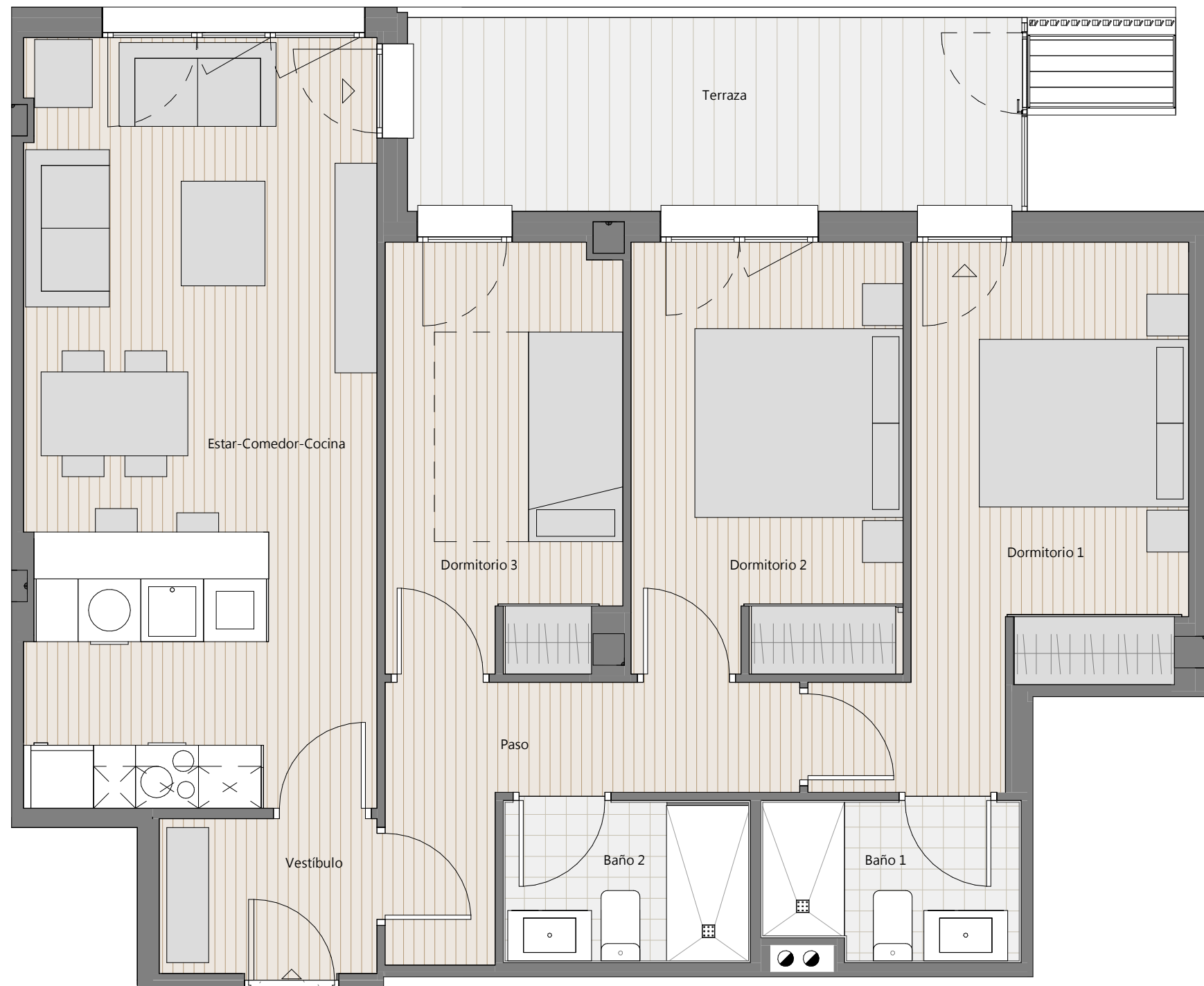
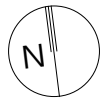
SUPERFICIE ÚTIL TOTAL

84.12 m²

Superficie Construida Vivienda	84.67 m ²
Superficie Construida Terraza	11.53 m ²
SUPERFICIE CONSTRUIDA TOTAL	96.20 m²



Escala
 1:50



GIDATUM
 GROUP